

КАРТА-ПЛАН ТЕРРИТОРИИ

Пояснительная записка

1. Сведения о территории выполнения комплексных кадастровых работ: 399140, Липецкая обл., Добровский р-н, Доброе с 48:05:0400440 (наименование субъекта Российской Федерации, муниципального образования, населенного пункта, уникальные учетные номера кадастровых кварталов, иные сведения, позволяющие определить местоположение территории, на которой выполняются комплексные кадастровые работы, например, наименование садоводческого или огороднического некоммерческого товарищества, гаражного кооператива, элемента планировочной структуры)

2. Основания выполнения комплексных кадастровых работ:

Наименование, дата и номер документа, на основании которого выполняются комплексные кадастровые работы: МУНИЦИПАЛЬНЫЙ КОНТРАКТ №0846600001223000064-1 от 26.09.2023, выдан Администрация Добровского муниципального района, идентификационный код закупки – 233480500160748050100100650017112244

3. Дата подготовки карты-плана территории: 05.11.2023

4. Сведения о заказчике (ах) комплексных кадастровых работ:

В отношении юридического лица, органа местного самоуправления муниципального района, муниципального округа или городского округа либо уполномоченного исполнительного органа государственной власти субъекта Российской Федерации:

полное или сокращенное (в случае, если имеется) наименование: АДМИНИСТРАЦИЯ ДОБРОВСКОГО РАЙОНА

основной государственный регистрационный номер: 1024800769586

идентификационный номер налогоплательщика: 4805001607

В отношении физического лица или представителя физических или юридических лиц:

фамилия, имя, отчество (последнее - при наличии): —

страховой номер индивидуального лицевого счета в системе обязательного пенсионного страхования Российской Федерации (СНИЛС): —

Наименование и реквизиты документа, подтверждающие полномочия представителя заказчика(ов) комплексных кадастровых работ: —

Адрес электронной почты (для направления уведомления о результатах внесения сведений в Единый государственный реестр недвижимости): —

5. Сведения об исполнителе комплексных кадастровых работ:

Полное или сокращенное (в случае, если имеется) наименование и адрес юридического лица, с которым заключен государственный или муниципальный контракт либо договор подряда на выполнение комплексных кадастровых работ: —

Фамилия, имя, отчество кадастрового инженера (последнее - при наличии): Плетнева Екатерина Николаевна и основной государственный регистрационный номер кадастрового инженера индивидуального предпринимателя (ОГРНИП): —

Страховой номер индивидуального лицевого счета в системе обязательного пенсионного страхования Российской Федерации (СНИЛС) кадастрового инженера: 13870228969

Уникальный реестровый номер кадастрового инженера в реестре саморегулируемой организации кадастровых инженеров и дата внесения сведений о физическом лице в такой реестр: —, —

Полное или (в случае, если имеется) сокращенное наименование саморегулируемой организации кадастровых инженеров, членом которой является кадастровый инженер: Ассоциация СРО "Балтийское объединение кадастровых инженеров"

Контактный телефон: 8-953-517-25-08

Почтовый адрес и адрес электронной почты, по которым осуществляется связь с кадастровым инженером: 160002, Вологодская обл, г Вологда, ул Петина, д. 25, кв. 56, catrin-p@rambler.ru

6. Перечень документов, использованных при подготовке карты-плана территории:

№ п/п

Реквизиты документа

	Вид	Дата	Номер	Наименование	Иные сведения
1	2	3	4	5	6
1	Кадастровый план территории	30.08.2023	КУВИ-001/2023-197653845	Кадастровый план территории	=
2	Материалы картографо-геодезического фонда	28.07.2023	170-24813/2023-В	Выписка о пунктах государственной геодезической сети, государственной нивелирной сети и государственной гравиметрической сети в электронном виде	=
3	Документы градостроительного зонирования (Правила землепользования и застройки)	18.09.2023	б/н	ПРАВИЛА ЗЕМЛЕПОЛЬЗОВАНИЯ И ЗАСТРОЙКИ СЕЛЬСКОГО ПОСЕЛЕНИЯ ДОБРОВСКИЙ СЕЛЬСОВЕТ ДОБРОВСКОГО МУНИЦИПАЛЬНОГО РАЙОНА ЛИПЕЦКОЙ ОБЛАСТИ	=

7. Пояснения к карте-плану территории:

- На территории сельского поселения Добровский сельсовет Липецкой области установлены Правила землепользования и застройки.
- В соответствии с картой градостроительного зонирования установлено, что земельные участки, в границах кадастрового квартала 48:05:0400440, расположены в территориальной зоне Ж1 (Зона застройки индивидуальными жилыми домами).
- В территориальной зоне Ж-1 установлены предельные размеры земельных участков (минимальный/максимальный размеры):
- Для индивидуального жилищного строительства (код 2.1): 500 кв. м./3000 кв. м.
- Для ведения личного подсобного хозяйства (приусадебный земельный участок) (2.2): 1000 кв. м./5000 кв. м.;
- Блокированная жилая застройка (2.3): 200 кв. м./2000 кв. м.
- В рамках выполнения комплексных кадастровых работ не проводилось образование земельных участков, на которых расположены здания, в том числе многоквартирные дома, сооружения, за исключением сооружений, являющихся линейными объектами, образование земельных участков общего пользования, занятых площадями, улицами, проездами, набережными, скверами, бульварами, водными объектами, пляжами и другими объектами, в связи с отсутствием утвержденного проекта межевания территории в данном кадастровом квартале.
-

Сведения о пунктах геодезической сети и средствах измерений

1. Сведения о пунктах геодезической сети:

№ п/п	Вид геодезической сети	Название пункта геодезической сети и тип знака	Система координат пункта геодезической сети	Координаты пункта, м		Дата обследования 01.10.2023		
				X	Y	Сведения о состоянии		
						наружного знака пункта	центра пункта	марки центра пункта
1	2	3	4	5	6	7	8	9

2. Сведения об использованных средствах измерений:

№ п/п	Наименование и обозначение типа средства измерений - прибора (инструмента, аппаратуры)	Заводской или серийный номер средства измерений	Реквизиты свидетельства о поверке прибора (инструмента, аппаратуры) и (или) срок действия поверки
1	2	3	4
1	Аппаратура геодезическая спутниковая EFT M3 GNSS	-	Свидетельство о поверке № С-ГСХ/16-02-2023/224482248 от 16.02.2023
2	Комплексы наземного слежения, приема и	-	Свидетельство о поверке № С-ГСХ/04-05-

Сведения об уточняемых земельных участках, необходимые для исправления реестровых ошибок в сведениях о местоположении их границ

1. Сведения о характерных точках границ уточняемого земельного участка с кадастровым номером 48:05:0400440:1Система координат МСК-48, зона 1Зона № 1

Обозначение характерных точек границ	Координаты, м				Метод определения координат	Формулы, примененные для расчета средней квадратической погрешности определения координат характерных точек границ (Mt), с подставленными в такие формулы значениями и итоговые (вычисленные) значения Mt, м	Описание закрепления точки
	содержатся в Едином государственном реестре недвижимости		определены в ходе выполнения комплексных кадастровых работ				
	X	Y	X	Y			
1	2	3	4	5	6	7	8
н1У	–	–	446691.69	1340492.8 0	Метод спутниковых геодезических измерений (определений)	$Mt=\sqrt{(0.07^2+0.07^2)}=0.10$	–
н2У	–	–	446695.05	1340474.6 8	Метод спутниковых геодезических измерений (определений)	$Mt=\sqrt{(0.07^2+0.07^2)}=0.10$	–
н3У	–	–	446695.89	1340474.8 7	Метод спутниковых геодезических измерений (определений)	$Mt=\sqrt{(0.07^2+0.07^2)}=0.10$	–
н4У	–	–	446701.07	1340454.3 9	Метод спутниковых геодезических измерений (определений)	$Mt=\sqrt{(0.07^2+0.07^2)}=0.10$	–
н5У	–	–	446714.39	1340455.3 9	Метод спутниковых геодезических измерений (определений)	$Mt=\sqrt{(0.07^2+0.07^2)}=0.10$	–
н6У	–	–	446711.51	1340470.0 0	Метод спутниковых геодезических измерений (определений)	$Mt=\sqrt{(0.07^2+0.07^2)}=0.10$	–
н7У	–	–	446710.09	1340476.6 3	Метод спутниковых геодезических измерений (определений)	$Mt=\sqrt{(0.07^2+0.07^2)}=0.10$	–
н8У	–	–	446709.40	1340479.6 8	Метод спутниковых геодезических измерений (определений)	$Mt=\sqrt{(0.07^2+0.07^2)}=0.10$	–
н9У	–	–	446708.24	1340485.8 3	Метод спутниковых геодезических измерений (определений)	$Mt=\sqrt{(0.07^2+0.07^2)}=0.10$	–
н10У	–	–	446705.84	1340494.8 1	Метод спутниковых геодезических	$Mt=\sqrt{(0.07^2+0.07^2)}=0.10$	–

					измерений (определений)		
н11У	–	–	446705.75	1340495.4 1	Метод спутниковых геодезических измерений (определений)	$Mt=\sqrt{(0.07^2+0.07^2)}=0.10$	–
н12У	–	–	446705.24	1340497.8 7	Метод спутниковых геодезических измерений (определений)	$Mt=\sqrt{(0.07^2+0.07^2)}=0.10$	–
н13У	–	–	446694.59	1340496.0 7	Метод спутниковых геодезических измерений (определений)	$Mt=\sqrt{(0.07^2+0.07^2)}=0.10$	–
н14У	–	–	446695.12	1340493.5 6	Метод спутниковых геодезических измерений (определений)	$Mt=\sqrt{(0.07^2+0.07^2)}=0.10$	–
н1У	–	–	446691.69	1340492.8 0	Метод спутниковых геодезических измерений (определений)	$Mt=\sqrt{(0.07^2+0.07^2)}=0.10$	–

2. Сведения о частях границ уточняемого земельного участка с кадастровым номером 48:05:0400440:1

Обозначение части границ		Горизонтальное положение (S), м	Описание прохождения части границ	Сведения о согласовании местоположения границ (согласовано/спорное)
от т.	до т.			
1	2	3	4	5
н1У	н2У	18.43	–	–
н2У	н3У	0.86	–	–
н3У	н4У	21.12	–	–
н4У	н5У	13.36	–	–
н5У	н6У	14.89	–	–
н6У	н7У	6.78	–	–
н7У	н8У	3.13	–	–
н8У	н9У	6.26	–	–
н9У	н10У	9.30	–	–
н10У	н11У	0.61	–	–
н11У	н12У	2.51	–	–
н12У	н13У	10.80	–	–
н13У	н14У	2.57	–	–
н14У	н1У	3.51	–	–

3. Сведения о характеристиках уточняемого земельного участка с кадастровым номером 48:05:0400440:1

№ п/п	Наименование характеристики	Значение характеристики
-------	-----------------------------	-------------------------

1	2	3
1.	Адрес земельного участка	–
1.1	Сведения о местоположении земельного участка (при отсутствии адреса) в структурированном в соответствии с федеральной информационной адресной системой виде	Липецкая обл, Добровский р-н, Добровский сельсовет сельское поселение, Доброе с, Коммунальная ул, 14
1.2	Дополнительные сведения о местоположении земельного участка	–
2.	Площадь земельного участка ± величина предельной погрешности определения (вычисления) площади ($P \pm \Delta P$), м ²	601 кв.м ± 5.42 кв.м
3.	Формула, примененная для вычисления предельной погрешности определения площади земельного участка с подставленными значениями (ΔP), м ²	$\Delta P = 2 * 0.10 * \sqrt{601 * \sqrt{(1 + 1.92^2)/(2 * 1.92)}} = 5.42$
4.	Площадь земельного участка согласно сведениям Единого государственного реестра недвижимости ($P_{\text{кад}}$), м ²	566
5.	Оценка расхождения P и $P_{\text{кад}}$ ($P - P_{\text{кад}}$), м ²	35 кв.м
6.	Предельные минимальный и максимальный размеры земельного участка ($P_{\text{мин}}$ и $P_{\text{макс}}$), м ²	1000 5000
7.	Кадастровый номер или иной государственный учетный номер (инвентарный) объекта недвижимости, расположенного на земельном участке	–
8.	Вид (виды) разрешенного использования	–
8.1	Дополнительные сведения об использовании земельного участка	–
9.	Сведения о земельных участках (землях общего пользования, территории общего пользования), посредством которых обеспечивается доступ	–
10.	Иные сведения	–

4. Пояснения к сведениям об уточняемом земельном участке с кадастровым номером: 48:05:0400440:1

1.	–
----	---

Сведения об уточняемых земельных участках, необходимые для исправления реестровых ошибок в сведениях о местоположении их границ

1. Сведения о характерных точках границ уточняемого земельного участка с кадастровым номером 48:05:0400440:11

Система координат МСК-48, зона 1

Зона № 1

Обозначение характерных точек границ	Координаты, м				Метод определения координат	Формулы, примененные для расчета средней квадратической погрешности определения координат характерных точек границ (M_t), с подставленными в такие формулы значениями и итоговые (вычисленные) значения M_t , м	Описание закрепления точки
	содержатся в Едином государственном реестре недвижимости		определены в ходе выполнения комплексных кадастровых работ				
	X	Y	X	Y			
1	2	3	4	5	6	7	8
n15Y	–	–	446674.27	1340492.51	Метод спутниковых геодезических измерений	$M_t = \sqrt{(0.07^2 + 0.07^2)} = 0.10$	–

					(определений)		
н16У	–	–	446673.76	1340494.6 1	Метод спутниковых геодезических измерений (определений)	$Mt=\sqrt{(0.07^2+0.07^2)}=0.10$	–
н17У	–	–	446663.29	1340492.5 3	Метод спутниковых геодезических измерений (определений)	$Mt=\sqrt{(0.07^2+0.07^2)}=0.10$	–
н18У	–	–	446649.35	1340490.2 1	Метод спутниковых геодезических измерений (определений)	$Mt=\sqrt{(0.07^2+0.07^2)}=0.10$	–
н19У	–	–	446650.02	1340486.2 4	Метод спутниковых геодезических измерений (определений)	$Mt=\sqrt{(0.07^2+0.07^2)}=0.10$	–
н20У	–	–	446646.91	1340485.7 2	Метод спутниковых геодезических измерений (определений)	$Mt=\sqrt{(0.07^2+0.07^2)}=0.10$	–
н21У	–	–	446649.93	1340467.0 2	Метод спутниковых геодезических измерений (определений)	$Mt=\sqrt{(0.07^2+0.07^2)}=0.10$	–
н22У	–	–	446650.73	1340467.1 7	Метод спутниковых геодезических измерений (определений)	$Mt=\sqrt{(0.07^2+0.07^2)}=0.10$	–
н23У	–	–	446678.31	1340472.4 9	Метод спутниковых геодезических измерений (определений)	$Mt=\sqrt{(0.07^2+0.07^2)}=0.10$	–
н24У	–	–	446677.56	1340476.1 9	Метод спутниковых геодезических измерений (определений)	$Mt=\sqrt{(0.07^2+0.07^2)}=0.10$	–
н25У	–	–	446674.79	1340489.7 3	Метод спутниковых геодезических измерений (определений)	$Mt=\sqrt{(0.07^2+0.07^2)}=0.10$	–
н15У	–	–	446674.27	1340492.5 1	Метод спутниковых геодезических измерений (определений)	$Mt=\sqrt{(0.07^2+0.07^2)}=0.10$	–

2. Сведения о частях границ уточняемого земельного участка с кадастровым номером 48:05:0400440:11

Обозначение части границ		Горизонтальное проложение (S), м	Описание прохождения части границ	Сведения о согласовании местоположения границ (согласовано/спорное)
от т.	до т.			
1	2	3	4	5
н15У	н16У	2.16	–	–
н16У	н17У	10.67	–	–
н17У	н18У	14.13	–	–

н18У	н19У	4.03	–	–
н19У	н20У	3.15	–	–
н20У	н21У	18.94	–	–
н21У	н22У	0.81	–	–
н22У	н23У	28.09	–	–
н23У	н24У	3.78	–	–
н24У	н25У	13.82	–	–
н25У	н15У	2.83	–	–

3. Сведения о характеристиках уточняемого земельного участка с кадастровым номером 48:05:0400440:11

№ п/п	Наименование характеристики	Значение характеристики
1	2	3
1.	Адрес земельного участка	–
1.1	Сведения о местоположении земельного участка (при отсутствии адреса) в структурированном в соответствии с федеральной информационной адресной системой виде	Липецкая обл, Добровский р-н, Добровский сельсовет сельское поселение, Доброе с, Коммунальная ул, 18
1.2	Дополнительные сведения о местоположении земельного участка	–
2.	Площадь земельного участка ± величина предельной погрешности определения (вычисления) площади ($P \pm \Delta P$), м ²	632 кв.м ± 5.05 кв.м
3.	Формула, примененная для вычисления предельной погрешности определения площади земельного участка с подставленными значениями (ΔP), м ²	$\Delta P = 2 * 0.10 * \sqrt{632 * \sqrt{(1 + 1.14^2)/(2 * 1.14)}} = 5.05$
4.	Площадь земельного участка согласно сведениям Единого государственного реестра недвижимости ($P_{\text{кад}}$), м ²	575
5.	Оценка расхождения P и $P_{\text{кад}}$ ($P - P_{\text{кад}}$), м ²	57 кв.м
6.	Предельные минимальный и максимальный размеры земельного участка ($P_{\text{мин}}$ и $P_{\text{макс}}$), м ²	1000 5000
7.	Кадастровый номер или иной государственный учетный номер (инвентарный) объекта недвижимости, расположенного на земельном участке	–
8.	Вид (виды) разрешенного использования	–
8.1	Дополнительные сведения об использовании земельного участка	–
9.	Сведения о земельных участках (землях общего пользования, территории общего пользования), посредством которых обеспечивается доступ	–
10.	Иные сведения	–

4. Пояснения к сведениям об уточняемом земельном участке с кадастровым номером: 48:05:0400440:11

1.	–
----	---

Сведения об уточняемых земельных участках, необходимые для исправления реестровых ошибок в сведениях о местоположении их границ

1. Сведения о характерных точках границ уточняемого земельного участка с кадастровым номером <u>48:05:0400440:12</u>							
Система координат <u>МСК-48, зона 1</u>					Зона № <u>1</u>		
Обозначение характерных точек границ	Координаты, м				Метод определения координат	Формулы, примененные для расчета средней квадратической погрешности определения координат характерных точек границ (Mt), с подставленными в такие формулы значениями и итоговые (вычисленные) значения Mt, м	Описание закрепления точки
	содержатся в Едином государственном реестре недвижимости		определены в ходе выполнения комплексных кадастровых работ				
	X	Y	X	Y			
1	2	3	4	5	6	7	8
н26У	–	–	446655.29	1340446.97	Метод спутниковых геодезических измерений (определений)	$Mt=\sqrt{(0.07^2+0.07^2)}=0.10$	–
н27У	–	–	446656.57	1340444.74	Метод спутниковых геодезических измерений (определений)	$Mt=\sqrt{(0.07^2+0.07^2)}=0.10$	–
н28У	–	–	446670.85	1340447.95	Метод спутниковых геодезических измерений (определений)	$Mt=\sqrt{(0.07^2+0.07^2)}=0.10$	–
н29У	–	–	446682.90	1340451.46	Метод спутниковых геодезических измерений (определений)	$Mt=\sqrt{(0.07^2+0.07^2)}=0.10$	–
н30У	–	–	446680.97	1340461.09	Метод спутниковых геодезических измерений (определений)	$Mt=\sqrt{(0.07^2+0.07^2)}=0.10$	–
н31У	–	–	446681.73	1340461.23	Метод спутниковых геодезических измерений (определений)	$Mt=\sqrt{(0.07^2+0.07^2)}=0.10$	–
н32У	–	–	446679.30	1340472.75	Метод спутниковых геодезических измерений (определений)	$Mt=\sqrt{(0.07^2+0.07^2)}=0.10$	–
н23У	–	–	446678.31	1340472.49	Метод спутниковых геодезических измерений (определений)	$Mt=\sqrt{(0.07^2+0.07^2)}=0.10$	–
н22У	–	–	446650.73	1340467.17	Метод спутниковых геодезических измерений (определений)	$Mt=\sqrt{(0.07^2+0.07^2)}=0.10$	–
н26У	–	–	446655.29	1340446.97	Метод спутниковых геодезических измерений (определений)	$Mt=\sqrt{(0.07^2+0.07^2)}=0.10$	–

2. Сведения о частях границ уточняемого земельного участка с кадастровым номером 48:05:0400440:12

Обозначение части границ		Горизонтальное проложение (S), м	Описание прохождения части границ	Сведения о согласовании местоположения границ (согласовано/спорное)
от т.	до т.			
1	2	3	4	5
н26У	н27У	2.57	–	–
н27У	н28У	14.64	–	–
н28У	н29У	12.55	–	–
н29У	н30У	9.82	–	–
н30У	н31У	0.77	–	–
н31У	н32У	11.77	–	–
н32У	н23У	1.02	–	–
н23У	н22У	28.09	–	–
н22У	н26У	20.71	–	–

3. Сведения о характеристиках уточняемого земельного участка с кадастровым номером 48:05:0400440:12

№ п/п	Наименование характеристики	Значение характеристики
1	2	3
1.	Адрес земельного участка	–
1.1	Сведения о местоположении земельного участка (при отсутствии адреса) в структурированном в соответствии с федеральной информационной адресной системой виде	Липецкая обл, Добровский р-н, Добровский сельсовет сельское поселение, Доброе с, Желябова ул, 3 а
1.2	Дополнительные сведения о местоположении земельного участка	–
2.	Площадь земельного участка ± величина предельной погрешности определения (вычисления) площади ($P \pm \Delta P$), м ²	643 кв.м ± 5.10 кв.м
3.	Формула, примененная для вычисления предельной погрешности определения площади земельного участка с подставленными значениями (ΔP), м ²	$\Delta P = 2 * 0.10 * \sqrt{643 * \sqrt{(1 + 1.15^2)/(2 * 1.15)}} = 5.10$
4.	Площадь земельного участка согласно сведениям Единого государственного реестра недвижимости ($P_{\text{кад}}$), м ²	655
5.	Оценка расхождения P и $P_{\text{кад}}$ ($P - P_{\text{кад}}$), м ²	12 кв.м
6.	Предельные минимальный и максимальный размеры земельного участка ($P_{\text{мин}}$ и $P_{\text{макс}}$), м ²	1000 5000
7.	Кадастровый номер или иной государственный учетный номер (инвентарный) объекта недвижимости, расположенного на земельном участке	–
8.	Вид (виды) разрешенного использования	–
8.1	Дополнительные сведения об использовании земельного участка	–
9.	Сведения о земельных участках (землях общего пользования, территории общего пользования), посредством которых обеспечивается доступ	–
10.	Иные сведения	–

4. Пояснения к сведениям об уточняемом земельном участке с кадастровым номером: <u>48:05:0400440:12</u>							
1.	–						
Сведения об уточняемых земельных участках, необходимые для исправления реестровых ошибок в сведениях о местоположении их границ							
1. Сведения о характерных точках границ уточняемого земельного участка с кадастровым номером <u>48:05:0400440:2</u>							
Система координат <u>МСК-48, зона 1</u>				Зона № <u>1</u>			
Обозначение характерных точек границ	Координаты, м				Метод определения координат	Формулы, примененные для расчета средней квадратической погрешности определения координат характерных точек границ (Mt), с подставленными в такие формулы значениями и итоговые (вычисленные) значения Mt, м	Описание закрепления точки
	содержатся в Едином государственном реестре недвижимости		определены в ходе выполнения комплексных кадастровых работ				
	X	Y	X	Y			
1	2	3	4	5	6	7	8
н1У	–	–	446691.69	1340492.80	Метод спутниковых геодезических измерений (определений)	$Mt=\sqrt{(0.07^2+0.07^2)}=0.10$	–
н33У	–	–	446691.04	1340495.64	Метод спутниковых геодезических измерений (определений)	$Mt=\sqrt{(0.07^2+0.07^2)}=0.10$	–
н15У	–	–	446674.27	1340492.51	Метод спутниковых геодезических измерений (определений)	$Mt=\sqrt{(0.07^2+0.07^2)}=0.10$	–
н25У	–	–	446674.79	1340489.73	Метод спутниковых геодезических измерений (определений)	$Mt=\sqrt{(0.07^2+0.07^2)}=0.10$	–
н24У	–	–	446677.56	1340476.19	Метод спутниковых геодезических измерений (определений)	$Mt=\sqrt{(0.07^2+0.07^2)}=0.10$	–
н23У	–	–	446678.31	1340472.49	Метод спутниковых геодезических измерений (определений)	$Mt=\sqrt{(0.07^2+0.07^2)}=0.10$	–
н32У	–	–	446679.30	1340472.75	Метод спутниковых геодезических измерений (определений)	$Mt=\sqrt{(0.07^2+0.07^2)}=0.10$	–
н31У	–	–	446681.73	1340461.23	Метод спутниковых геодезических измерений (определений)	$Mt=\sqrt{(0.07^2+0.07^2)}=0.10$	–
н34У	–	–	446680.97	1340461.07	Метод спутниковых геодезических измерений (определений)	$Mt=\sqrt{(0.07^2+0.07^2)}=0.10$	–

н29У	–	–	446682.90	1340451.4 6	Метод спутниковых геодезических измерений (определений)	$Mt=\sqrt{(0.07^2+0.07^2)}=0.10$	–
н4У	–	–	446701.07	1340454.3 9	Метод спутниковых геодезических измерений (определений)	$Mt=\sqrt{(0.07^2+0.07^2)}=0.10$	–
н3У	–	–	446695.89	1340474.8 7	Метод спутниковых геодезических измерений (определений)	$Mt=\sqrt{(0.07^2+0.07^2)}=0.10$	–
н35У	–	–	446695.04	1340474.7 1	Метод спутниковых геодезических измерений (определений)	$Mt=\sqrt{(0.07^2+0.07^2)}=0.10$	–
н1У	–	–	446691.69	1340492.8 0	Метод спутниковых геодезических измерений (определений)	$Mt=\sqrt{(0.07^2+0.07^2)}=0.10$	–

2. Сведения о частях границ уточняемого земельного участка с кадастровым номером 48:05:0400440:2

Обозначение части границ		Горизонтальное положение (S), м	Описание прохождения части границ	Сведения о согласовании местоположения границ (согласовано/спорное)
от т.	до т.			
1	2	3	4	5
н1У	н33У	2.91	–	–
н33У	н15У	17.06	–	–
н15У	н25У	2.83	–	–
н25У	н24У	13.82	–	–
н24У	н23У	3.78	–	–
н23У	н32У	1.02	–	–
н32У	н31У	11.77	–	–
н31У	н34У	0.78	–	–
н34У	н29У	9.80	–	–
н29У	н4У	18.40	–	–
н4У	н3У	21.12	–	–
н3У	н35У	0.86	–	–
н35У	н1У	18.40	–	–

3. Сведения о характеристиках уточняемого земельного участка с кадастровым номером 48:05:0400440:2

№ п/п	Наименование характеристики	Значение характеристики
1	2	3
1.	Адрес земельного участка	–

1.1	Сведения о местоположении земельного участка (при отсутствии адреса) в структурированном в соответствии с федеральной информационной адресной системой виде	Липецкая обл, Добровский муниципальный район, Добровский сельсовет сельское поселение, Доброе село, Коммунальная улица, 16 дом
1.2	Дополнительные сведения о местоположении земельного участка	–
2.	Площадь земельного участка \pm величина предельной погрешности определения (вычисления) площади ($P \pm \Delta P$), м ²	726 кв.м \pm 5.73 кв.м
3.	Формула, примененная для вычисления предельной погрешности определения площади земельного участка с подставленными значениями (ΔP), м ²	$\Delta P = 2 * 0.10 * \sqrt{726 * \sqrt{(1 + 1.65^2)/(2 * 1.65)}} = 5.73$
4.	Площадь земельного участка согласно сведениям Единого государственного реестра недвижимости ($P_{\text{кад}}$), м ²	722
5.	Оценка расхождения P и $P_{\text{кад}}$ ($P - P_{\text{кад}}$), м ²	4 кв.м
6.	Предельные минимальный и максимальный размеры земельного участка ($P_{\text{мин}}$ и $P_{\text{макс}}$), м ²	1000 5000
7.	Кадастровый номер или иной государственный учетный номер (инвентарный) объекта недвижимости, расположенного на земельном участке	–
8.	Вид (виды) разрешенного использования	–
8.1	Дополнительные сведения об использовании земельного участка	–
9.	Сведения о земельных участках (землях общего пользования, территории общего пользования), посредством которых обеспечивается доступ	–
10.	Иные сведения	–

4. Пояснения к сведениям об уточняемом земельном участке с кадастровым номером: 48:05:0400440:2

1. –

**Описание местоположения зданий, сооружений,
объектов незавершенного строительства на земельном участке**

1. Сведения о характерных точках контура объекта недвижимости с кадастровым номером 48:05:0400440:18

Система координат МСК-48, зона 1

Зона № 1

Обозначение характерных точек контура	Содержатся в Едином государственном реестре недвижимости	Определены в ходе выполнения комплексных кадастровых работ	Метод определения координат	Формулы, примененные для расчета средней квадратической погрешности определения координат характерных точек (M_i), м, с подставленными в такие формулы значениями и итоговые (вычисленные)
---------------------------------------	--	--	-----------------------------	--

	Координаты, м		Радиус, м	Координаты, м		Радиус, м		значения Mt, м
	X	Y	R	X	Y	R		
1	2	3	4	5	6	7	8	9
н10	-	-	-	446656. 71	1340446 .72	-	Метод спутниковых геодезических измерений (определений)	$Mt=\sqrt{(0.07^2+0.07^2)}=0.10$
н20	-	-	-	446669. 24	1340449 .05	-	Метод спутниковых геодезических измерений (определений)	$Mt=\sqrt{(0.07^2+0.07^2)}=0.10$
н30	-	-	-	446667. 79	1340456 .74	-	Метод спутниковых геодезических измерений (определений)	$Mt=\sqrt{(0.07^2+0.07^2)}=0.10$
н40	-	-	-	446655. 27	1340454 .59	-	Метод спутниковых геодезических измерений (определений)	$Mt=\sqrt{(0.07^2+0.07^2)}=0.10$
н10	-	-	-	446656. 71	1340446 .72	-	Метод спутниковых геодезических измерений (определений)	$Mt=\sqrt{(0.07^2+0.07^2)}=0.10$

2. Сведения о характеристиках объекта недвижимости с кадастровым номером 48:05:0400440:18

№ п/п	Наименование характеристики	Значение характеристики
1	2	3
1.	Вид объекта недвижимости	Здание
2.	Ранее присвоенный государственный учетный номер (инвентарный) здания, сооружения, объекта незавершенного строительства	-
3.	Кадастровый номер земельного участка (земельных участков), в границах которого (которых) расположены здание, сооружение, объект незавершенного строительства	48:05:0400440:12
4.	Уникальный учетный номер кадастрового квартала, в границах которого расположены здание, сооружение, объект незавершенного строительства	48:05:0400440
5.	Адрес здания, сооружения, объекта незавершенного строительства	Липецкая обл, Добровский р-н, Доброе с, Желябова ул, 3 а д

5.1	Сведения о местоположении здания, сооружения, объекта незавершенного строительства (при отсутствии адреса) в структурированном в соответствии с федеральной информационной адресной системой виде	–
5.2	Дополнительные сведения о местоположении	–
6.	Иные сведения	–

3. Пояснения к сведениям об объекте недвижимости с кадастровым номером 48:05:0400440:18

1.	–
----	---

**Описание местоположения зданий, сооружений,
объектов незавершенного строительства на земельном участке**

1. Сведения о характерных точках контура объекта недвижимости с кадастровым номером 48:05:0000000:491

Система координат МСК-48, зона 1

Зона № 1

Обозначение характерных точек контура	Содержатся в Едином государственном реестре недвижимости			Определены в ходе выполнения комплексных кадастровых работ			Метод определения координат	Формулы, примененные для расчета средней квадратической погрешности определения координат характерных точек (M_t), м, с подставленными в такие формулы значениями и итоговые (вычисленные) значения M_t , м
	Координаты, м		Радиус, м	Координаты, м		Радиус, м		
	X	Y	R	X	Y	R		
1	2	3	4	5	6	7	8	9
н50	–	–	–	446729. 90	1340469 .58	–	Метод спутниковых геодезических измерений (определений)	$M_t = \sqrt{(0.07^2 + 0.07^2)} = 0.10$
н60	–	–	–	446731. 98	1340459 .96	–	Метод спутниковых геодезических измерений (определений)	$M_t = \sqrt{(0.07^2 + 0.07^2)} = 0.10$
н70	–	–	–	446745. 60	1340462 .71	–	Метод спутниковых геодезических измерений	$M_t = \sqrt{(0.07^2 + 0.07^2)} = 0.10$

							(определений)	
н80	-	-	-	446743. 83	1340472 .56	-	Метод спутниковых геодезических измерений (определений)	$Mt=\sqrt{(0.07^2+0.07^2)}=0.10$
н50	-	-	-	446729. 90	1340469 .58	-	Метод спутниковых геодезических измерений (определений)	$Mt=\sqrt{(0.07^2+0.07^2)}=0.10$

2. Сведения о характеристиках объекта недвижимости с кадастровым номером 48:05:0000000:491

№ п/п	Наименование характеристики	Значение характеристики
1	2	3
1.	Вид объекта недвижимости	-
2.	Ранее присвоенный государственный учетный номер (инвентарный) здания, сооружения, объекта незавершенного строительства	-
3.	Кадастровый номер земельного участка (земельных участков), в границах которого (которых) расположены здание, сооружение, объект незавершенного строительства	48:05:0000000:383
4.	Уникальный учетный номер кадастрового квартала, в границах которого расположены здание, сооружение, объект незавершенного строительства	48:05:0400440
5.	Адрес здания, сооружения, объекта незавершенного строительства	Липецкая обл., Добровский р-н, Доброе с, Желябова ул, 3 д
5.1	Сведения о местоположении здания, сооружения, объекта незавершенного строительства (при отсутствии адреса) в структурированном в соответствии с федеральной информационной адресной системой виде	-
5.2	Дополнительные сведения о местоположении	-
6.	Иные сведения	-

3. Пояснения к сведениям об объекте недвижимости с кадастровым номером 48:05:0000000:491

1.	-
----	---

Описание местоположения зданий, сооружений, объектов незавершенного строительства на земельном участке

1. Сведения о характерных точках контура объекта недвижимости с кадастровым номером 48:05:0400440:16

Система координат МСК-48, зона 1

Зона № 1

Обозначение характерных точек контура	Содержатся в Едином государственном реестре недвижимости	Определены в ходе выполнения комплексных кадастровых работ	Метод определения координат	Формулы, примененные для расчета средней квадратической погрешности определения координат характерных точек (M_t), м, с подставленными в такие формулы значениями и итоговые (вычисленные)

	Координаты, м		Радиус, м	Координаты, м		Радиус, м		значения Mt, м
	X	Y	R	X	Y	R		
1	2	3	4	5	6	7	8	9
н90	-	-	-	446710. 66	1340495 .75	-	Метод спутниковых геодезических измерений (определений)	$Mt=\sqrt{(0.07^2+0.07^2)}=0.10$
н100	-	-	-	446711. 71	1340489 .62	-	Метод спутниковых геодезических измерений (определений)	$Mt=\sqrt{(0.07^2+0.07^2)}=0.10$
н110	-	-	-	446723. 66	1340491 .50	-	Метод спутниковых геодезических измерений (определений)	$Mt=\sqrt{(0.07^2+0.07^2)}=0.10$
н120	-	-	-	446722. 59	1340497 .91	-	Метод спутниковых геодезических измерений (определений)	$Mt=\sqrt{(0.07^2+0.07^2)}=0.10$
н90	-	-	-	446710. 66	1340495 .75	-	Метод спутниковых геодезических измерений (определений)	$Mt=\sqrt{(0.07^2+0.07^2)}=0.10$

2. Сведения о характеристиках объекта недвижимости с кадастровым номером 48:05:0400440:16

№ п/п	Наименование характеристики	Значение характеристики
1	2	3
1.	Вид объекта недвижимости	Здание
2.	Ранее присвоенный государственный учетный номер (инвентарный) здания, сооружения, объекта незавершенного строительства	-
3.	Кадастровый номер земельного участка (земельных участков), в границах которого (которых) расположены здание, сооружение, объект незавершенного строительства	48:05:0400440:3
4.	Уникальный учетный номер кадастрового квартала, в границах которого расположены здание, сооружение, объект незавершенного строительства	48:05:0400440
5.	Адрес здания, сооружения, объекта незавершенного строительства	Липецкая обл, Добровский р-н, Доброе с, Коммунальная ул, 12 д

5.1	Сведения о местоположении здания, сооружения, объекта незавершенного строительства (при отсутствии адреса) в структурированном в соответствии с федеральной информационной адресной системой виде	–
5.2	Дополнительные сведения о местоположении	–
6.	Иные сведения	–

3. Пояснения к сведениям об объекте недвижимости с кадастровым номером 48:05:0400440:16

1.	–
----	---

**Описание местоположения зданий, сооружений,
объектов незавершенного строительства на земельном участке**

1. Сведения о характерных точках контура объекта недвижимости с кадастровым номером 48:05:0400440:17

Система координат МСК-48, зона 1

Зона № 1

Обозначение характерных точек контура	Содержатся в Едином государственном реестре недвижимости			Определены в ходе выполнения комплексных кадастровых работ			Метод определения координат	Формулы, примененные для расчета средней квадратической погрешности определения координат характерных точек (M_t), м, с подставленными в такие формулы значениями и итоговые (вычисленные) значения M_t , м
	Координаты, м		Радиус, м	Координаты, м		Радиус, м		
	X	Y	R	X	Y	R		
1	2	3	4	5	6	7	8	9
n130	–	–	–	446695.73	1340493.55	–	Метод спутниковых геодезических измерений (определений)	$M_t = \sqrt{(0.07^2 + 0.07^2)} = 0.10$
n140	–	–	–	446696.99	1340487.02	–	Метод спутниковых геодезических измерений (определений)	$M_t = \sqrt{(0.07^2 + 0.07^2)} = 0.10$
n150	–	–	–	446706.56	1340488.80	–	Метод спутниковых геодезических измерений	$M_t = \sqrt{(0.07^2 + 0.07^2)} = 0.10$

							(определений)	
n16O	-	-	-	446705. 20	1340495 .24	-	Метод спутниковых геодезических измерений (определений)	$Mt=\sqrt{(0.07^2+0.07^2)}=0.10$
n13O	-	-	-	446695. 73	1340493 .55	-	Метод спутниковых геодезических измерений (определений)	$Mt=\sqrt{(0.07^2+0.07^2)}=0.10$

2. Сведения о характеристиках объекта недвижимости с кадастровым номером 48:05:0400440:17

№ п/п	Наименование характеристики	Значение характеристики
1	2	3
1.	Вид объекта недвижимости	Здание
2.	Ранее присвоенный государственный учетный номер (инвентарный) здания, сооружения, объекта незавершенного строительства	-
3.	Кадастровый номер земельного участка (земельных участков), в границах которого (которых) расположены здание, сооружение, объект незавершенного строительства	48:05:0400440:1
4.	Уникальный учетный номер кадастрового квартала, в границах которого расположены здание, сооружение, объект незавершенного строительства	48:05:0400440
5.	Адрес здания, сооружения, объекта незавершенного строительства	Липецкая обл, Добровский р-н, Доброе с, Коммунальная ул, 14 д
5.1	Сведения о местоположении здания, сооружения, объекта незавершенного строительства (при отсутствии адреса) в структурированном в соответствии с федеральной информационной адресной системой виде	-
5.2	Дополнительные сведения о местоположении	-
6.	Иные сведения	-

3. Пояснения к сведениям об объекте недвижимости с кадастровым номером 48:05:0400440:17

1.	-
----	---

Описание местоположения зданий, сооружений, объектов незавершенного строительства на земельном участке

1. Сведения о характерных точках контура объекта недвижимости с кадастровым номером 48:05:0400440:14

Система координат МСК-48, зона 1

Зона № 1

Обозначение характерных точек контура	Содержатся в Едином государственном реестре недвижимости	Определены в ходе выполнения комплексных кадастровых работ	Метод определения координат	Формулы, примененные для расчета средней квадратической погрешности определения координат характерных точек (M_t), м, с подставленными в такие формулы значениями и итоговые (вычисленные)
---------------------------------------	--	--	-----------------------------	--

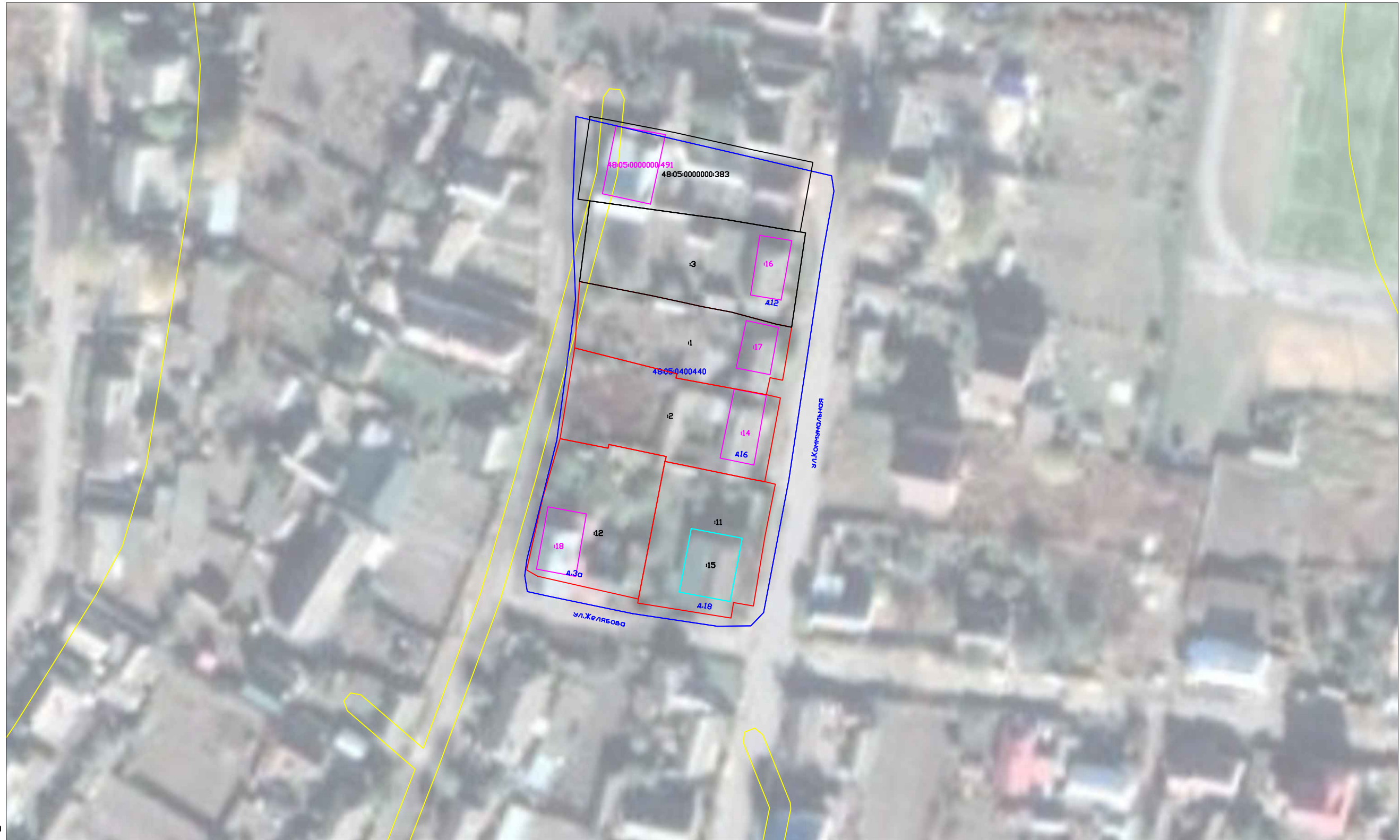
	Координаты, м		Радиус, м	Координаты, м		Радиус, м		значения Mt, м
	X	Y	R	X	Y	R		
1	2	3	4	5	6	7	8	9
n170	-	-	-	446677. 61	1340490 .31	-	Метод спутниковых геодезических измерений (определений)	$Mt=\sqrt{(0.07^2+0.07^2)}=0.10$
n180	-	-	-	446679. 00	1340483 .53	-	Метод спутниковых геодезических измерений (определений)	$Mt=\sqrt{(0.07^2+0.07^2)}=0.10$
n190	-	-	-	446692. 82	1340486 .38	-	Метод спутниковых геодезических измерений (определений)	$Mt=\sqrt{(0.07^2+0.07^2)}=0.10$
n200	-	-	-	446691. 56	1340492 .81	-	Метод спутниковых геодезических измерений (определений)	$Mt=\sqrt{(0.07^2+0.07^2)}=0.10$
n170	-	-	-	446677. 61	1340490 .31	-	Метод спутниковых геодезических измерений (определений)	$Mt=\sqrt{(0.07^2+0.07^2)}=0.10$

2. Сведения о характеристиках объекта недвижимости с кадастровым номером 48:05:0400440:14

№ п/п	Наименование характеристики	Значение характеристики
1	2	3
1.	Вид объекта недвижимости	Здание
2.	Ранее присвоенный государственный учетный номер (инвентарный) здания, сооружения, объекта незавершенного строительства	-
3.	Кадастровый номер земельного участка (земельных участков), в границах которого (которых) расположены здание, сооружение, объект незавершенного строительства	48:05:0400440:2
4.	Уникальный учетный номер кадастрового квартала, в границах которого расположены здание, сооружение, объект незавершенного строительства	48:05:0400440
5.	Адрес здания, сооружения, объекта незавершенного строительства	Липецкая обл, Добровский р-н, Доброе с, Коммунальная ул, 16 д

5.1	Сведения о местоположении здания, сооружения, объекта незавершенного строительства (при отсутствии адреса) в структурированном в соответствии с федеральной информационной адресной системой виде	–
5.2	Дополнительные сведения о местоположении	–
6.	Иные сведения	–
3. Пояснения к сведениям об объекте недвижимости с кадастровым номером <u>48:05:0400440:14</u>		
1.	–	

Схема границ земельных участков



Масштаб 1:1000
Система координат: МСК -40

Условные обозначения и знаки:

	-границы земельных участков в отношении которых проводились комплексные кадастровые работы
	-границы земельных участков, сведения о которых внесены в ЕГРН, но в отношении которых комплексные кадастровые работы не выполнялись
	-границы кадастрового деления
	-контуры зданий, сооружений, объектов незавершенного строительства, сведения о которых внесены в ЕГРН, но в отношении которых комплексные кадастровые работы не выполнялись
	-границы муниципальных образований и (или) граница населенного пункта
48	-кадастровый номер объекта недвижимости
40:25:100307	-номер кадастрового квартала
НП ●	-обозначение характерной точки границы земельных участков
Ж-1	-обозначение территориальной зоны
	-контуры зданий, сооружений, объектов незавершенного строительства, сведения о которых внесены в ЕГРН, в отношении которых выполнялись комплексные кадастровые работы
	-границы зон с особыми условиями территории