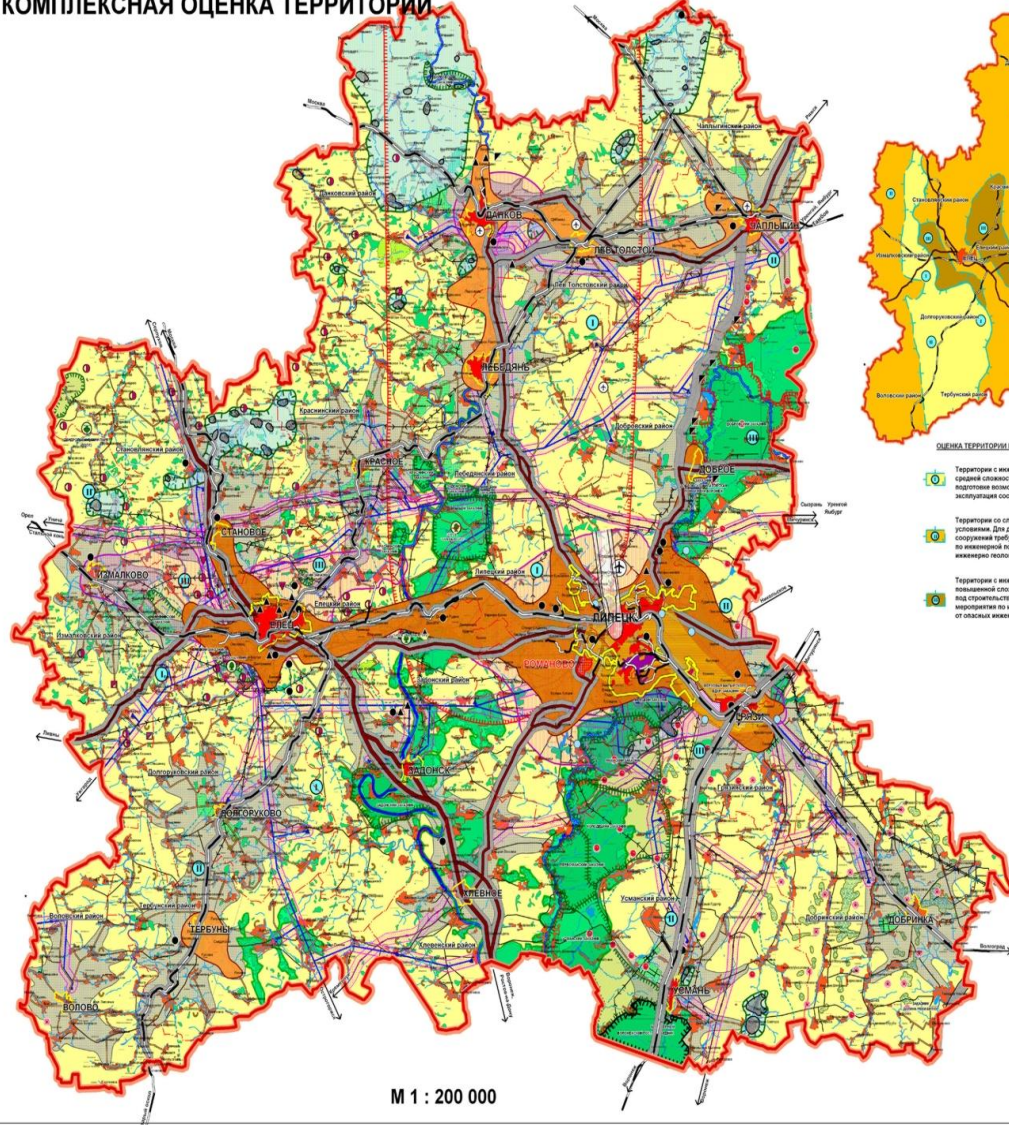
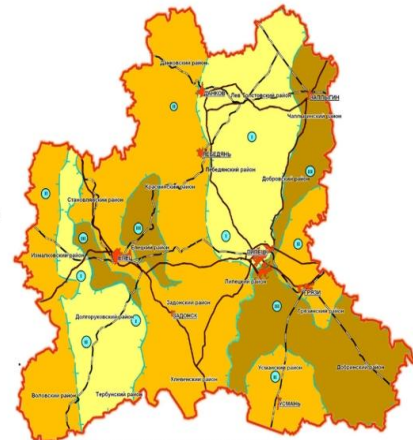


**СХЕМА ТЕРРИТОРИАЛЬНОГО ПЛАНИРОВАНИЯ ЛИПЕЦКОЙ ОБЛАСТИ
КОМПЛЕКСНАЯ ОЦЕНКА ТЕРРИТОРИИ**



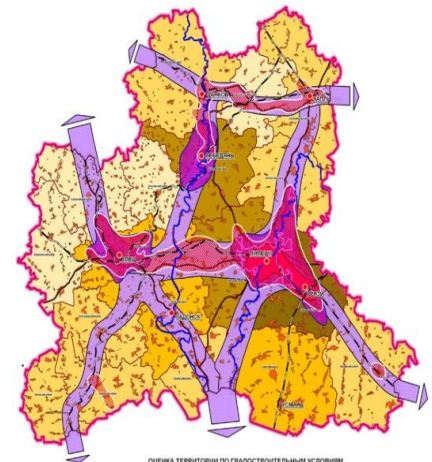
М 1 : 200 000

ОЦЕНКА ТЕРРИТОРИИ ПО УСЛОВИЯМ СТРОИТЕЛЬСТВА



- ОЦЕНКА ТЕРРИТОРИИ ПО УСЛОВИЯМ СТРОИТЕЛЬСТВА**
- Территории с инженерно-строительными условиями средней сложности. При ориентировочной инженерной подготовке возможна длительная безаварийная эксплуатация сооружений.
 - Территории со сложными инженерно-строительными условиями. Для длительной безаварийной эксплуатации сооружений требуется сложная дорожно-техническая инженерная подготовка и защита территории от опасных инженерно-геологических процессов.
 - Территории с инженерно-строительными условиями повышенной сложности. Для использования территории под строительство требуется сложнейшая дорожно-техническая инженерная подготовка и защита территории от опасных инженерно-геологических процессов.

ОЦЕНКА ТЕРРИТОРИИ ПО ГРАДОСТРОИТЕЛЬНЫМ УСЛОВИЯМ



- ОЦЕНКА ТЕРРИТОРИИ ПО ГРАДОСТРОИТЕЛЬНЫМ УСЛОВИЯМ**
- | | |
|---|--------------------------------------|
| Ось расселения | Плотность населения (чел. на кв. км) |
| Территория активной градостроительной деятельности | Менее 20 |
| Урбанизированная территория | 20-25 |
| Лицевая градостроительная территория | 25-30 |
| Города поселения | 30-35 |
| Территория "Особой экономической зоны промышленно-производственного типа "Казанка"" | Более 35 |

- ГРАНИЦЫ**
- Границы области
 - Границы муниципальных районов
 - Границы городских округов
 - Районные центры
 - Основные реки
 - Железные дороги
 - Федеральные дороги
 - Прочие дороги общего пользования
 - Групповые автодороги
- ОБЩИЙ ХАРАКТЕР ТЕРРИТОРИИ**
- Лесные земли
 - Садоводческие
 - Заповедников
 - Заказников
 - Зоны акустического дискомфорта от аэропорта
- ТРАНСПОРТНАЯ ОБСЛУЖИВАЕМОСТЬ ТЕРРИТОРИИ**
- Изохроны транспортной 1-й часовой доступности
- МАГИСТРАЛЬНЫЕ ТРУБОПРОВОДЫ**
- Нефтепровод
 - Нефтепродуктопровод
 - Газопровод

- ТЕРРИТОРИИ**
- СЕЛЬТЕРРИТОРИИ**
- ГОРСКИЕ
 - СЕЛЬСКИЕ
 - РОВНОУРОВЕНЬ АСМУИТАЛЬНЫЕ
 - ТЕРРИТОРИИ ОСОБОЙ ЭКОНОМИЧЕСКОЙ ЗОНЫ "КАЗАНКА"
 - СЕЛЬСКОХОЗЯЙСТВЕННОГО НАЗНАЧЕНИЯ
 - ЛЕСНЫЕ
 - САДОВОДЧЕСКИЕ
 - ЗАПОВЕДНИКОВ
 - ЗАКАЗНИКОВ
 - ЗОНЫ АКУСТИЧЕСКОГО ДИСКОМФОРТА ОТ АЭРОПОРТА
- ИСТОРИКО-КУЛЬТУРНЫЕ**
- 1. ИСТОРИКО-КУЛЬТУРНЫЙ ЗАПОВЕДНИК
 - 2. ИСТОРИКО-КУЛЬТУРНЫЙ ЗАПОВЕДНИК
 - 3. ТОРЖА
 - 4. ТИТАН-ЦИРКОНИЙНЫЙ РОССИЙСКИЙ РАЙОН
 - 5. МИНЕРАЛЬНАЯ ВОДА
- ПОВЫШЕНИЕ ОПАСНЫХ ГЕОЛОГИЧЕСКИХ ПРОЦЕССОВ**
- 6. КАРСТ
 - 7. КАРСТОВЫЕ ВОРОНЫ
 - 8. КАРСТОВЫЕ ПЕЩЕРЫ
 - 9. СУФОЗИЯ
 - 10. ОБСЛАН
- ОЦЕНКА ТЕРРИТОРИИ ПО ИНЖЕНЕРНО-СТРОИТЕЛЬНЫМ УСЛОВИЯМ**
- 1. ТЕРРИТОРИИ СРЕДНЕЙ СЛОЖНОСТИ
 - 2. ТЕРРИТОРИИ СО СЛОЖНЫМИ УСЛОВИЯМИ
 - 3. ТЕРРИТОРИИ С УСЛОВИЯМИ ПОВЫШЕННОЙ СЛОЖНОСТИ
- ПРИМЕЧАНИЕ:**
ТЕРРИТОРИИ, НЕ РЕКОМЕНДУЕМЫЕ ДЛЯ ЗАСТРОЙКИ ПОДМЕНЕШИМИ ТРАССАМИ ЗАДАЧАМИ НАВОСВОДНЫМИ ВОДАМИ (РАССТАВ НЕ ПОКАЗЫВАЕТ И ВЫВЕДЕН НА СЛЕДУ)
- ОЦЕНКА ТЕРРИТОРИИ ПО ЭКОЛОГИЧЕСКИМ ФАКТОРАМ**
- 1. УМЕРЕННО ОБСЛУЖИВАЕМАЯ ОБСТАНОВКА (ВЫСОКОКАЧЕСТВЕННОЕ СОСТОЯНИЕ ПО ОДНОЙ ИЛИ БОЛЕЕ СРЕДАМ)
 - 2. ОБСЛУЖИВАЕМАЯ ОБСТАНОВКА (ВЫСОКОКАЧЕСТВЕННОЕ СОСТОЯНИЕ ПО ОДНОЙ И БОЛЕЕ СРЕДАМ)
 - 3. ЧРЕЗЫЧАЙНО ОБСЛУЖИВАЕМАЯ ОБСТАНОВКА (УМЕРЕННО ОБСЛУЖИВАЕМОЕ СОСТОЯНИЕ ПО ОДНОЙ И БОЛЕЕ СРЕДАМ)
 - 4. ТЕРРИТОРИИ, ПОДВЕРЖЕННЫЕ РАДИОАКТИВНОМУ ЗАГРЯЗНЕНИЮ
- ТЕРРИТОРИИ, ВАЖНЫЕ ДЛЯ**
- 1. АКТИВНОЙ ГРАДОСТРОИТЕЛЬНОЙ И КОММУНАЛЬНО-ХОЗЯЙСТВЕННОЙ ДЕЯТЕЛЬНОСТИ
 - 2. СЕЛЬСКОХОЗЯЙСТВЕННОГО ИСПОЛЬЗОВАНИЯ
 - 3. РЕКРЕАЦИОННОГО ИСПОЛЬЗОВАНИЯ
- ТЕРРИТОРИИ, НЕВАЖНЫЕ ДЛЯ КОММУНАЛЬНО-ХОЗЯЙСТВЕННОГО ИСПОЛЬЗОВАНИЯ**
- 4. ТЕРРИТОРИИ С ВОЗМОЖНЫМ РАДИОАКТИВНЫМ ЗАГРЯЗНЕНИЕМ ОТ ЧАЭС
 - 5. ЗАБОЛочЕННЫЕ ТЕРРИТОРИИ