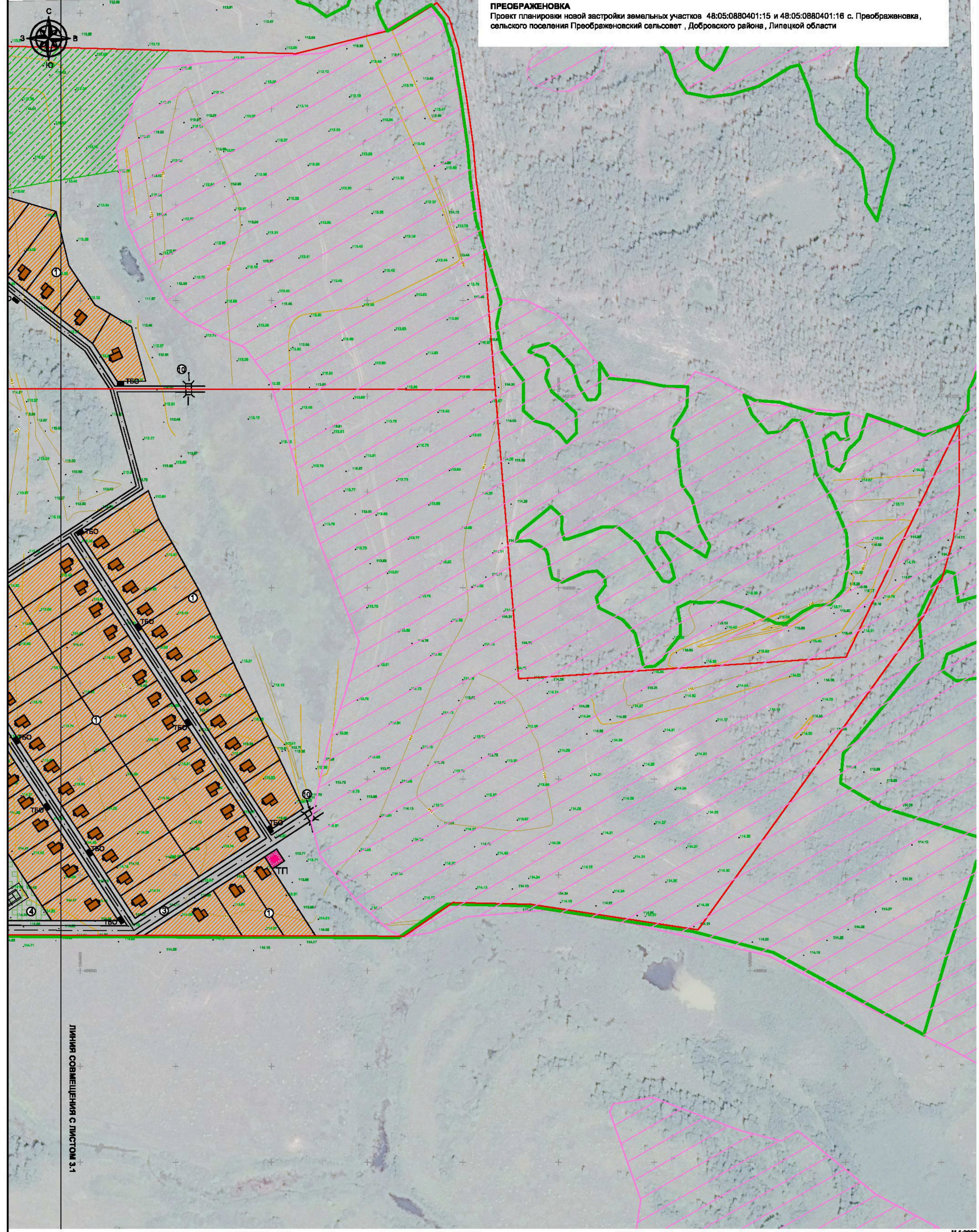


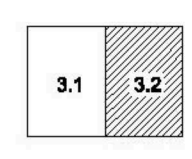
ПРЕОБРАЖЕНОВКА
 Проект планировки новой застройки земельных участков 48:05:0880401:15 и 48:05:0880401:16 с. Преображеновка, сельского поселения Преображенковский сельсовет, Добровского района, Липецкой области



M 1:2000

- Условные обозначения:**
- Участки индивидуальной жилой застройки
 - Магазин товаров повседневного спроса
 - Таунхаус
 - Автомобильные проезды
 - Проектируемый водозабор
 - Проектируемая ТП
 - Проектируемый ГРП
 - Участок, выделяемый под очистные сооружения
 - Общественно-деловая зона
 - Зона активного отдыха
 - Резервная территория
 - Государственный природный биологический заказник "Добровский"
 - Границы застраиваемого участка
 - Санитарно-защитная зона проектируемых водозаборных скважин (R-30.0 м.)
 - Площадка с евроконтейнерами под ТБО
 - Контрольно-пропускной пункт
 - Пешеходные дорожки

СХЕМА КОМПАНОВКИ ЛИСТОВ



ПРИМЕЧАНИЯ:
 1. Данный чертеж рассматривать совместно с чертежом 02/2016 - ПП, лист 3.1;
 2. Техничко-экономические показатели и экспликация сооружений смотреть на чертеже 02/2016 - ПП, лист 3.1

02/2016 - ПП					
Изм.	Кол.	Лист	№рек.	Подп.	Дата
Директор	Жидено В.А.				
П. инженер	Лозинко С.В.				
ГИП	Федин М.С.				
Выполнил	Еривин М.С.				
Проект планировки новой застройки земельных участков 48:05:0880401:15 и 48:05:0880401:16 с. Преображеновка, сельского поселения Преображенковский сельсовет, Добровского района, Липецкой области.					
Схема использования территории застройки (основной чертеж) М 1:2000					
Стдия	Лист	Листов			
П	3.2	9			
ООО "Геоинфоцентр"					