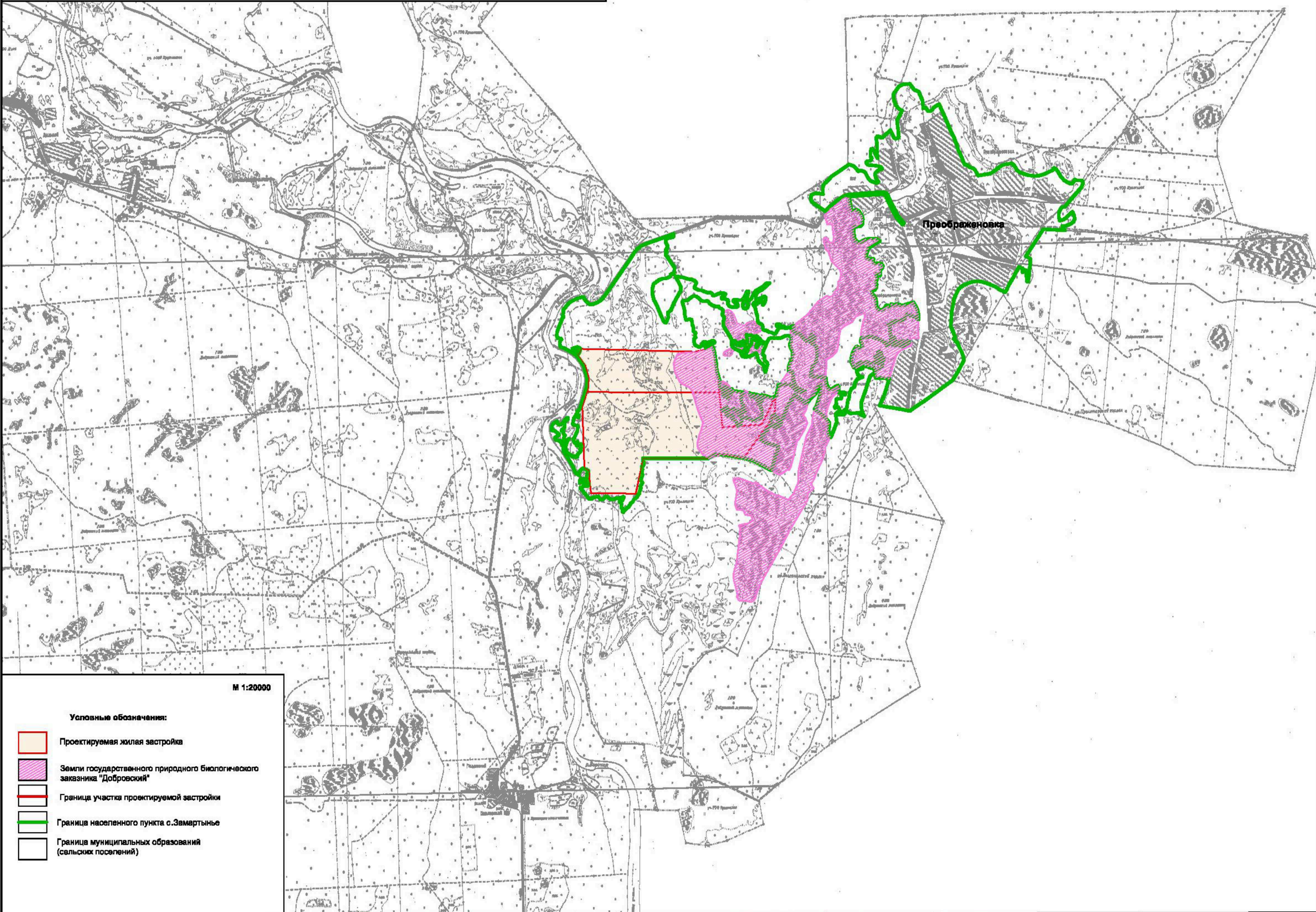
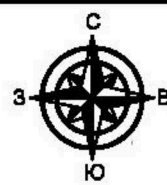


ПРЕОБРАЖЕНОВКА

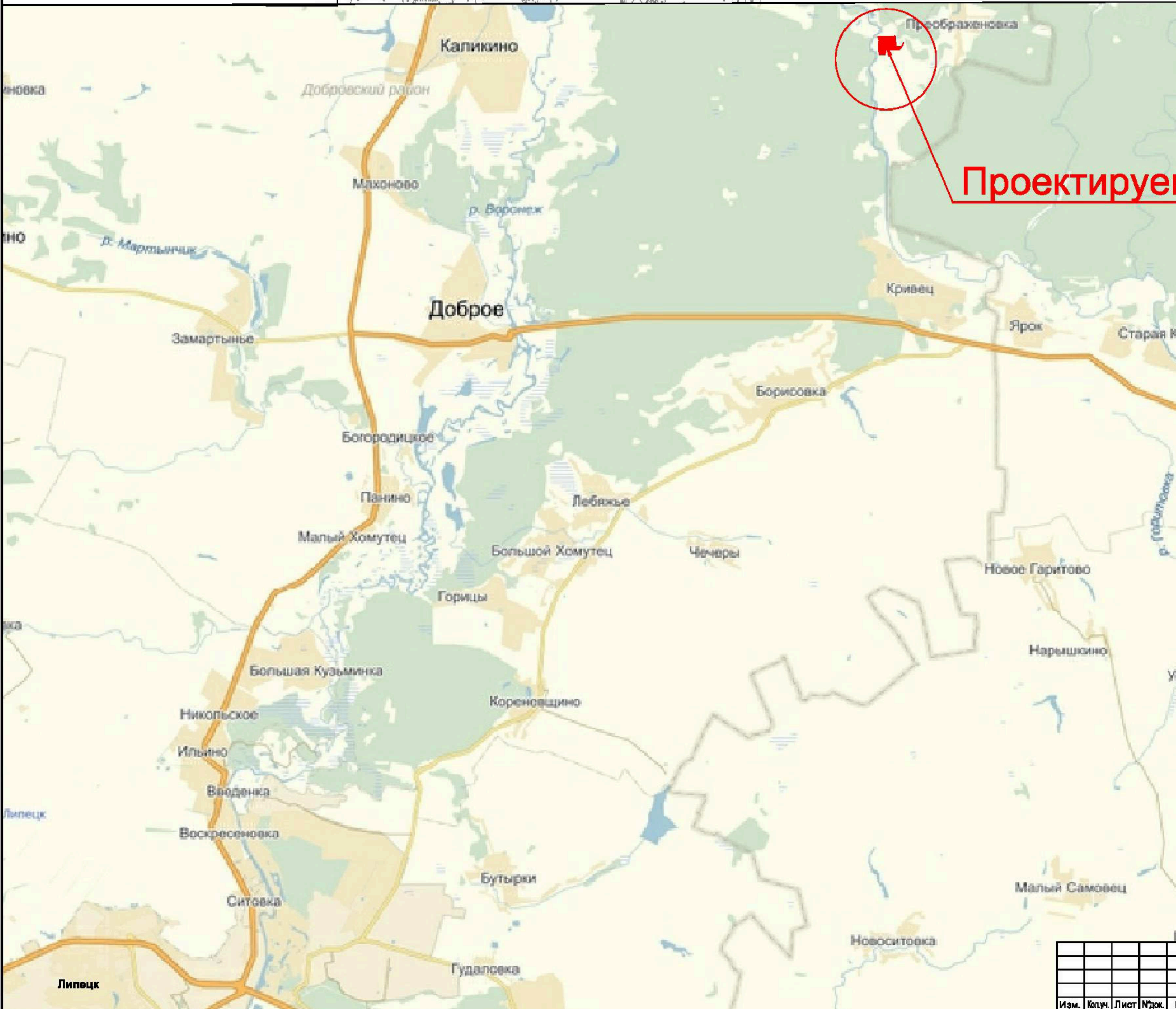
Проект планировки новой застройки земельных участков 48:05:0880401:15 и 48:05:0880401:16 с. Преображенновка, сельского поселения Преображенковский сельсовет, Добровского района, Липецкой области



М 1:20000

Условные обозначения:

- Проектируемая жилая застройка
- Земли государственного природного биологического заказника "Добровский"
- Граница участка проектируемой застройки
- Граница населенного пункта с.Замартынье
- Граница муниципальных образований (сельских поселений)



Проектируемый участок

Условные обозначения

- Основные территориальные дороги
- Второстепенные дороги
- Жилая застройка сельских поселений
- Проектируемый участок
- Реки, ручьи
- Озера, пруды
- Лесной фонд и лесонасаждения
- Луга, поля

02/2016 - ПП

М 1:100000

Изм.	Кол.	Лист	Изд.	Подп.	Дата	Проект планировки новой застройки земельных участков 48:05:0880401:15 и 48:05:0880401:16 с. Преображенновка, сельского поселения Преображенковский сельсовет, Добровского района, Липецкой области.		
Директор	Жидцова В.А.					Студия	Лист	Листов
Гл. инженер	Лазарева С.В.					П	1	9
ГИП	Федин М.С.					ООО "Техноцентр"		
Выполнил	Бриган М.С.					Схема размещения участка застройки в общей схеме планировочной структуры		